



Descrizione generale

Rhino™ Extended Range è il nuovo terminale da carrello a radiofrequenza Datalogic della famiglia **mobile@work™** con tastiera integrata e display EL ad alta visibilità.

Progettato per essere utilizzato in tutte le condizioni di lavoro, inclusi ambienti refrigerati, il terminale da carrello, **Rhino™ Extended Range** può funzionare fino a -30°C.

L'elevata protezione ambientale (IP65) e l'uso intuitivo della tastiera costantemente illuminata, rendono **Rhino™ Extended Range** la soluzione più flessibile per le applicazioni veicolari negli ambienti più difficili. Grazie ad un particolare sistema di fissaggio, il terminale è immune alle vibrazioni e agli shock meccanici.

La comunicazione dei dati è estremamente flessibile: Datalogic fornisce infatti radio WLAN in conformità agli standard IEEE 802.11b (Wi-Fi), permettendo così un'immediata e semplice comunicazione wireless.

Rhino™ Extended Range è dotato inoltre di due slot PCMCIA standard tipo III che sono in grado di supportare l'opzione "Radio-Ready" o espansioni standard.

La gestione delle integrazioni con i sistemi host beneficia della nuova linea di prodotti software, che include l'emulazione di terminale DL TCL™, mentre le applicazioni client/server possono beneficiare dell'utilizzo della Suite MCL-Collection™.

Inoltre il **Rhino™** può essere combinato alla pistola laser **Dragon™** per la lettura dei codici a barre, nelle versioni con o senza cavo.

Il **Rhino™ Extended Range** può essere facilmente configurato grazie al DL Mobile Configurator™, un potente strumento Windows per terminali **mobile@work™**.

La grande flessibilità nella comunicazione radio, il sistema operativo avanzato e un elevato numero di caratteristiche rendono **Rhino™ Extended Range** uno strumento essenziale ed affidabile per la gestione delle applicazioni in ambiente magazzino.

Caratteristiche

- > WLAN 802.11b (Wi-Fi) Standard
- > Classe di protezione IP65 e testato per shock fino a 25G
- > Opzione di stoccaggio a magazzino fino a -30°C
- > Alimentatore interno (11-75 VDC)
- > Tastiera numerica retroilluminata
- > Display elettroluminescente
- > Supporto per lettore codici a barre
- > Possibilità emulazione di terminale (DL TCL™)

Applicazioni

- > Gestione inventario di magazzino
- > Operativo in magazzini frigoriferi e nelle condizioni esterne più dure
- > Ambienti manifatturieri

Specifiche tecniche

CARATTERISTICHE FISICHE

DIMENSIONI	320 x 250 x 90 mm (H x W x D)
PESO	Circa 3,5 Kg. (escluso il sistema di fissaggio)
TEMPERATURA OPERATIVA	-30° ÷ 50°C
TEMPERATURA DI IMMAGAZ.	-30° ÷ 70°C
PROTEZIONE AMBIENTALE	IP65
SHOCK	Picco di impulso 25g, durata 6 ms, 1000 impulsi per ogni asse
RESISTENZA ALLE VIBRAZIONI	3g RMS, 5Hz ÷ 1000 Hz, 60 min durata per ogni asse
DISPLAY	Ampio display EL (640 x 200 pixel)
TASTIERA	Tastiera alfanumerica a 57 tasti costantemente illuminata e con feedback sonoro, layout ABCD universale che include funzioni IBM5250 e VT100/220
SLOT PC-CARD	2 PCMCIA di tipo III
ALIMENTAZIONE	Gruppo di alimentazione interno autoregolabile (11-75 VDC); protezione all'inversione di polarità; si collega direttamente alla batteria del veicolo
INTERRUTTORI DI CONTROLLO	Power ON/OFF, contrasto, retroilluminazione schermo
INDICATORI DI STATO LUMINOSI	Power e blocco maiuscole

PRESTAZIONI

MICROPROCESSORE	AMD Elan SC400 @ 32MHz
SISTEMA OPERATIVO	MS DOS 7.1
MEMORIA DI SISTEMA RAM	8 MB
MEMORIA DI SISTEMA FLASH	8 MB
RTC	Stampa dell'ora e della data sotto controllo software
INTERFACCE	2 interfacce seriali RS232-C; COM2 con opzione bar code

COMUNICAZIONI DATI A RADIOFREQUENZA

NETWORK	WLAN, 802.11b (Wi-Fi)
ANTENNA	Integrata o Esterna, con diverse opzioni
GAMMA DI FREQUENZA	Tipica 2.4 ÷ 2.5 GHz (a seconda del Paese)

PERIFERICHE

SCANNER COLLEGATO	Dragon™ Desk
SCANNER CORDLESS	Dragon™ Mobile con STAR-Modem™
SCANNER A POSTAZIONE FISSA	DS6400 collegato con STAR-Modem™

ACCESSORI

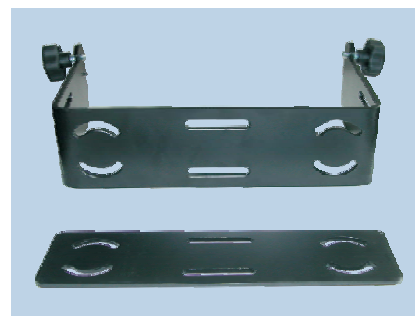
SUPPORTI DI FISSAGGIO	Inclusi nella confezione
CAVO DI ALIMENTAZIONE	Incluso nella confezione
CAVO SERIALE	Incluso nella confezione (per collegamento diretto con PC)



Dragon™/DL Cordless Card/STAR ★Modem™



DS6400



Kit di montaggio