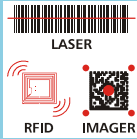




Mobile Computer palmare industriale

DATALOGIC
Your Life. Our Enthusiasm™



Mobile Computers

Descrizione Generale

Il nuovo robusto Mobile Computer palmare Kyman-Net™ amplia la famiglia Datalogic mobile@work™ ed è stato appositamente progettato per soddisfare applicazioni nell'ambito della logistica e dei trasporti e soluzioni dedicate al mondo del field force automation.

Il Kyman-Net™ è il prodotto più leggero della categoria disponibile sul mercato e questa caratteristica, unita ad un'eccellente ergonomia, rende meno faticoso il lavoro dell'operatore senza però compromettere la sua affidabilità e robustezza.

Grazie al suo robusto involucro esterno con protezioni in gomma, il Kyman-Net™ è pronto ad essere impiegato negli ambienti industriali più ostili e resistere a cadute ripetute, a urti accidentali ed a temperature inferiori allo zero.

Caratteristiche chiave del Datalogic Kyman-NET™ sono la raccolta dei dati automatica completamente integrata (codici lineari, codici 1D & tag RFID HF-ISO, codici 1D & 2D & immagini), capace di consentire la lettura di codici ad una distanza che va dal contatto a diversi metri e la connettività wireless simultanea totalmente integrata (Bluetooth®, Wi-Fi, GSM/GPRS).

L'architettura elettronica del Kyman-NET™ si basa sulla più moderna combinazione dei processori Intel X-Scale con il sistema operativo Microsoft Windows CE ed è in grado di soddisfare i bisogni dei clienti più esigenti (es. espansione della memoria flash attraverso lo slot standard Secure Digital).

Il Kyman-Net™ dispone di due tipologie di tastiera: numerica e alfanumerica retroilluminate, per applicazioni tradizionali basate su testi (ad es.: emulazione di terminale, attraverso il software client DL-TCL-NET™), e le più moderne soluzioni web-based (es. Microsoft Internet Explorer attraverso l'applicazione DL-Locked-Web-Browser).

Kyman-NET™ offre agli operatori della logistica le caratteristiche più rilevanti per operare in ambienti ostili: affidabilità, robustezza, resistenza alle cadute, lunga durata delle batterie, comunicazioni versatili e veloci oltre alla raccolta dati efficiente e flessibile.

Caratteristiche

- > Ergonomico, leggero e robusto
- > Resistenza alle cadute da 1,5 m, classe di protezione IP64
- > Sistema operativo Microsoft Windows CE 4.2 .Net
- > Opzioni di cattura dei dati: Laser, Imager e RFID
- > Comunicazioni simultanee Bluetooth®, Wi-Fi, e GSM/GPRS opzionali
- > Display a colori ampio e luminoso con touch screen
- > Tastiera disponibile in versione numerica e alfanumerica

Applicazioni

- > Servizi di manutenzione sul campo
- > Lettura contatori
- > Tentata vendita
- > Verifica ritiro e consegna pacchi e lettere
- > Gestione magazzino: inventario/prelievo/ricezione/spedizione
- > Riassortimento scaffale/Gestione prezzi

Specifiche tecniche

CARATTERISTICHE FISICHE

DIMENSIONI	240 x 92 x 55 mm
PESO	540 - 570 g (batteria inclusa)
DISPLAY	Display a colori retroilluminato, 64 K, TFT riflettente e di facile lettura alla luce del giorno, 240x320 pixel, 89 mm diagonale; touch screen
TASTIERA	Retroilluminata da 53 o 36 tasti in plastica
TEMP. DI FUNZIONAMENTO	-20 ÷ 50 °C
TEMP. DI IMMAGAZ.	-20 ÷ 70 °C
RESISTENZA ALLE CADUTE	Resistente a cadute multiple da 1,5 m su cemento
PROTEZIONE AMBIENTALE	IP64, Progettato per resistere all'acqua e alla polvere

PRESTAZIONI

SISTEMA OPERATIVO	Windows CE 4.2 .Net
MICROPROCESSORE	Intel® XScale @ 400 MHz
MEMORIA DI SISTEMA RAM	64 MB (128 MB opzionali)
MEMORIA DI SISTEMA FLASH	64 MB (compresa directory di Backup per i programmi installati in maniera permanente e per i dati dell'operatore)
SLOT DI ESPANSIONE	Slot per Secure Digital e Compact Flash

COMUNICAZIONE SERIALE

INTERFACCIA	Elettrica: RS232 a 3-pin integrata fino a 115,2 Kbps USB: USB integrata ad alta velocità (USB 1.1)
-------------	---

COMUNICAZIONI DATI WIRELESS

LOCAL AREA NETWORK (LAN)	IEEE 802.11b (Wi-Fi) Antenna: Interna Gamma di frequenza: Tipica 2,4 - 2,5 GHz (dipendente del paese)
WIDE AREA NETWORK (WAN)	GSM/GPRS (900/1800/1900 MHz); alloggiamento SIM per GSM/GPRS Antenna: Interna
PERSONAL AREA NETWORK (PAN)	Bluetooth® IEEE 802.15 Antenna: Interna

GESTIONE DELL'ALIMENTAZIONE

ALIMENTAZIONE	Battery pack rimovibile con batterie ricaricabili al Li-ION; 7,4 V 2200 mAh (16,3 Watt-ore); connessione locale per carica/batteria veloce
---------------	--

CARATTERISTICHE DEL LASER (MODELLI XXX-1XX)

VELOCITÀ DI SCANSIONE	35 ±5 scans/sec
RISOLUZIONE MINIMA	0,127 mm (5 mils)
PROFONDITÀ DI CAMPO	3 ÷ 70 cm (secondo la densità del codice)
CODICI A BARRE	EAN/UPC, Code 39, 2/5 Codes, Plessey, Codabar, Code 128, EAN128, MSI, Code 93, Code 11
CLASSIFICAZIONE LASER	VLD - Classe II EN 60825-1/CDHR

CARATTERISTICHE DEL LASER (MODELLI XXX-4XX)

VELOCITÀ DI SCANSIONE	50 ±6 scans/sec
RISOLUZIONE MINIMA	0,127 mm (5 mils)
PROFONDITÀ DI CAMPO	5 ÷ 55 cm (secondo la densità del codice)
CODICI A BARRE	EAN/UPC, Code 39, 2/5 Codes, Plessey, Codabar, Code 128, EAN128, MSI, Code 93, Code 11

CARATTERISTICHE DEL LASER (MODELLI XXX-6XX)

VELOCITÀ DI SCANSIONE	40 ±6 scans/sec
RISOLUZIONE MINIMA	0,20 mm
PROFONDITÀ DI CAMPO	15 ÷ 380 cm (secondo la densità del codice)
CODICI A BARRE	EAN/UPC, Code 39, Int. 2/5 Codes, Codabar, Code 128, EAN128, MSI, Code 93, Code 32, Discrete 2 of 5, RSS

CARATTERISTICHE RFID (MODELLI XXX-X2X)

FREQUENZA OPERATIVA	13,56 MHz
RFID TAGS	EMS HMS Series, EMS LRP ISO15693 Series, Philips Mifare Classic 1k (read/write block only), Philips Mifare Classic 4k (read/write block only), Philips Mifare Ultralight, Philips I-Code SLI ISO15693, Texas Tag-It HF-1 ISO15693, Infineon ISO15693

RAGGIO DI AZIONE

Fino a 10 cm

CARATTERISTICHE IMAGER (MODELLI XXX-7XX)

PUNTATORE LASER	Diodo Laser Visibile 650 nm
RISOLUZIONE MAX.	Lineare: 5 mils; datamatrix: 6,6 mils
CAMPO DI LETTURA	21,8° (H) x 16,7° (V)
CONTRASTO DI STAMPA	PCS=23% (min.)
ANGOLO LETTURA	Skew ±40°; Pitch ±35°; Tilt 360°
SENSORE	640 X 480 element, 2D CMOS opzionale
CLASSIFICAZIONE LASER	Classe 2 (IEC 825-1 e CDRH)
CODICI A BARRE	1D: Interleaved 2 of 5, Code 39, Code 128, EAN 128, Code 93, UPC/EAN/JAN, Codabar, RSS 2D: PDF417, DataMatrix, QR POSTAL CODES: POSTNET, PLANET, Japan Post, Australia Post, KIX Code, Royal Mail Code (RM4SCC)

CATTURA IMMAGINI E FIRMA

640 x 480 VGA (scala di grigi a 8 bit); 320 x 240 CIF (scala di grigi a 8 bit)



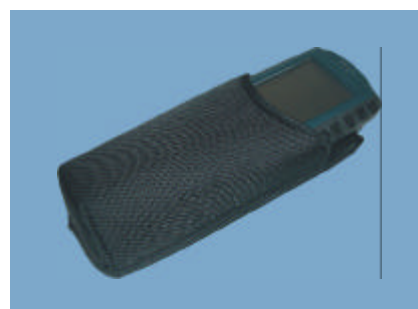
Culla singola



Carica batterie multiplo



Custodia protettiva



Fondina da cintura

